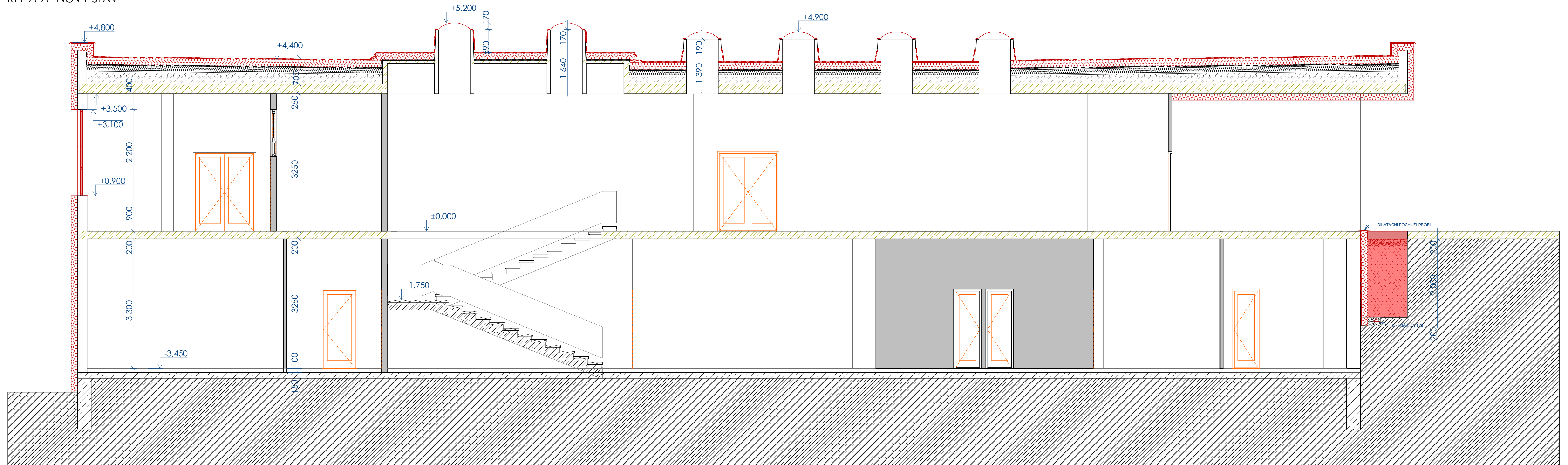







ŘEZ A-A' NOVÝ STAV



**POZNÁMKA:**

- VEŠKERÉ ROZMĚRY JE PŘED ZAHÁJENÍM PRACÍ NUTNO OVĚŘIT PŘÍMO NA STAVBĚ.

**LEGENDA MATERIÁLŮ:**

- |   |  |
|---|--|
|  | NOVÉ ZDIVO Z PÓROBETONOVÝCH TVÁRNIC P3-400 NA TENKOVSTVOU MALTU  |
|  | ZDIVO OBVODOVÉHO PLÁŠTĚ PLS PREFA  |
|  | OBVODOVÉ ZDIVO Z TVÁRNIC PLS NA MVC 25   |
|  | <b>PŘÍČKY:</b> 150 mm CÍHLY PLNÉ LEHČENÉ CV-65 (CV-140) NA MVC 25<br>100 mm CÍHLY DUTÉ NA MVC 25<br>80 mm BETONOVÉ MONTOVANÉ |
|  | FASÁDNÍ DESKY Z MINERÁLNÍCH VLÁKEN   |

**SKLADBY KONSTRUKCÍ:**

S01 - OBVODOVÉ ZDIVO

- |  |        |
|--|--------|
| - PROBARVENÁ HYDROFILNÍ OMÍTKA                                 | 3 mm   |
| - PODKLADNÍ AKRYLÁTOVÝ NÁTER                                   | 0 mm   |
| - VYROVNÁVACÍ SÍŤOVANÁ HMOTA VYZTUŽENÁ SKLOVLÁKNITOU SÍŤOVINOU | 7 mm   |
| - KOTVENÉ FASÁDNÍ DESKY Z MINERÁLNÍCH VLÁKEN                   | 160 mm |
| - LEPIČÍ CEMENTOVÁ HMOTA                                       | 5 mm   |
| - STÁVAJÍCÍ OBVODOVÉ ZDIVO                                     | 250 mm |

## S02 - MEZIOKENNÍ VYZDÍVKY

- |   |        |
|---|--------|
| - PROBARVENÁ HYDROFILNÍ OMÍTKA                                      | 3 mm   |
| - PODKLADNÍ AKRYLÁTOVÝ NÁTĚR  | 0 mm   |
| - VYROVNÁVACÍ ŠTĚRKOVÁ HMOTA<br>(VYZTUŽENÁ SKLOVLAKNITOU SÍTOVINOU) | 7 mm   |
| - KOTVENÉ FASÁDNÍ DESKY Z MINERÁLNÍCH VLÁKEN                        | 160 mm |
| - LEPIČÍ CEMENTOVÁ HMOTA  | 5 mm   |
| - ZDIVO Z PÓRBETONOVÝCH TVÁRNIC P4-S00                              | 250 mm |
| - VNITŘNÍ VÁPENOSÁDROVÁ OMÍTKA                                      | 15 mm  |

## S03 - STŘEŠNÍ PLÁŠŤ

- |  |          |
|--|----------|
| - HYDROIZOLAČNÍ PÁS Z MODIF. ASFALTU     | 4,5 mm   |
| - SAMOLEPÍCÍ PÁS Z MODIF. ASFALTU        | 3 mm     |
| - STŘEŠNÍ DESKY Z MINERÁLNÍCH VLÁKEN     | 250 mm   |
| - POLYURETANOVÁ LEPÍCÍ PĚNA              | 3 mm     |
| - STÁVAJÍCÍ SKLADB STŘEŠNÍHO PLÁŠTĚ      |          |
| -RUBOL RS.5A 10 (SA13)                   |          |
| -HYDROIZOLACE IPA 380/SH + 2X BITAGIT SI |          |
| -VELOX                                   | 35mm     |
| - TEPELNÁ IZOLACE                        | 120mm    |
| -SPÁDOVÝ NÁSPY AGLOPORIT                 | 30-330mm |
| -STROPNÍ PANEL                           |          |

- MALBA

SOUŘADNICOVÝ SYSTÉM: JTSK

VÝŠKOVÝ SYSTÉM: B.p.v.


$$\pm 0,000 = 318,000 \text{ m.n.m.}$$

INVESTOR:

Statutární město Frýdek-Místek



Radniční 1148, 738 01 Frýdek-Místek  
tel.: 558 609 111

ZODP. PROJEKTANT:	Ing. Jana PROCHÁZKOVÁ	 <b>G&amp;G Building s.r.o.</b> 28. října 1584/281, 709 00 Ostrava tel.: 553 036 524
VYPRACOVAL:	Jiří LOVÁS	
KONTOLOVAL:	Marek GÁLIK	

Revitalizace objektu technického zázemí B3 a spojovacího křčku Penzion pro seniory ul. Lískovecká 86 Lískovecká 86, Frýdek-Místek 731 01; parcelní č. 3396/12; k.ú. Frýdek	FORMÁT DATUM STUPEŇ ZÁKAZOVÉ ČÍSLO METRIKY:	A1 06/2016 DPSP P.F05.16 ČÍSLO VÝKRESU:
	1 : 50	<b>D.1.b.6.N</b>